

CONGRESSOS
IBRADIM

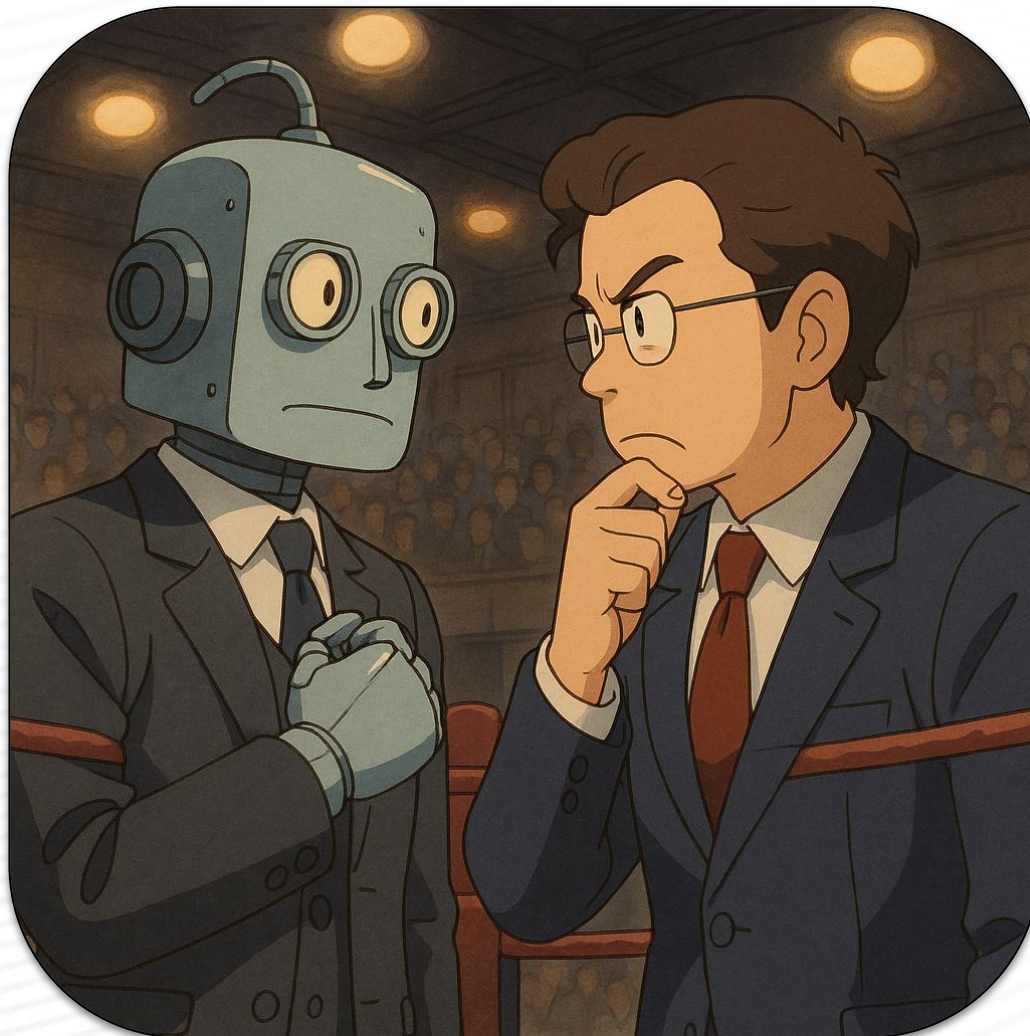
Centro-Oeste 2025



IA NO DIREITO IMOBILIÁRIO E NOS ESCRITÓRIOS DE ADVOCACIA

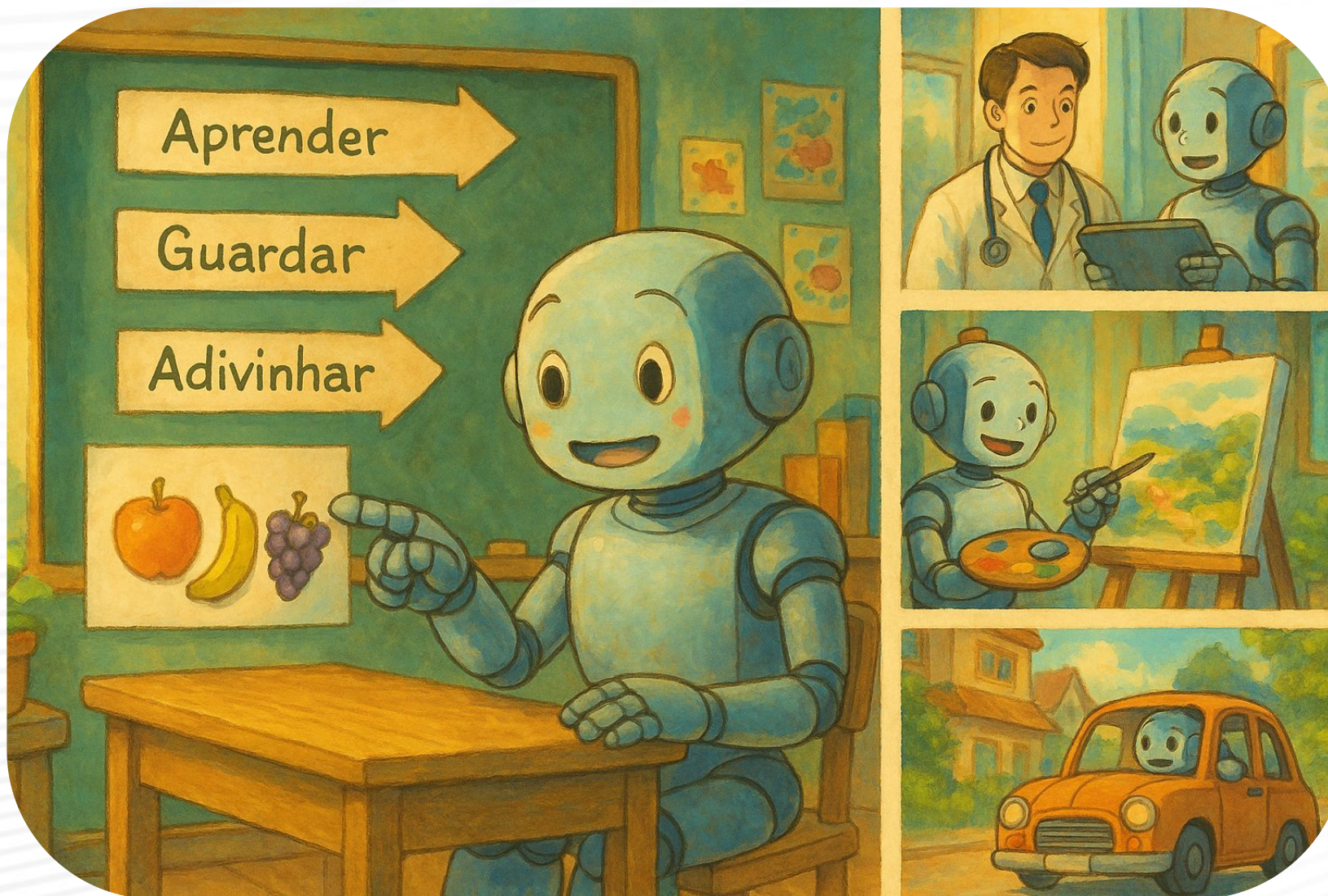
Avanços e Perspectivas

Como está a sua relação com a IA na sua prática jurídica?



Elabore uma versão ilustrada no estilo Ghibli para a seguinte imagem Um robô simpático aprendendo com imagens (como frutas). O robô ajudando um médico, pintando quadros, conversando com uma criança e dirigindo um carro. Setas com palavras simples como "Aprender", "Guardar", "Adivinhar" para representar como a IA funciona. Um fundo divertido, como de sala de aula.





O que a IA pode fazer?

 **Falar com a gente**

 **Ajudar médicos**

 **Criar coisas novas**

 **Ajudar na escola**

 **Dirigir carros**

 **Fazer tarefas chatas**



O que é Inteligência Artificial no Direito?



A IA pode

- Ajudar a escrever documentos jurídicos
- Traduzir linguagem jurídica para o cidadão comum
- Analisar milhares de processos rapidamente
- Sugerir caminhos jurídicos

A IA não pode

- Substituir o julgamento de um juiz
- Decidir quem está certo ou errado sozinha
- Assinar ou responder por uma pessoa
- Recriar empatia, negociação e sensibilidade humana





ASSOCIAÇÃO
BRASILEIRA DE
LAWTECHS &
LEGALTECHS

Radars de Lawtechs e Legaltechs
Associadas
Versão Maio - 2025

Conteúdo, Educação e Consultoria

FUTURE LAW demarco JurisHand
 Buscador Dizer o Direito Bernhoeft askdata
 VENTURA Jupp grupo four
 JusCash JOTA Sistema Faculdade v|lex
 BLUE JAZZ ADVOGA CRED FK HUB

Legal Design/Visual Law

lex QUARK
 vitta hilaw

Legal Operations

EXYON OITO sofira
 sem processo docato ZETTA IA LEGALTECH

Analytics e Jurimetria

Digital Law KURIER deep legal Impact
 ehts ForeLegal Data Lawyer insights
 Turivius PARA FERNALIA Range juristec+
 MoneyLaw legal insights Legal Insights
 driva busca legal SOFTPLAN LAWVISION

Compliance

Igpd.lab REVIC
 SimpleWay ComplianceHelp

E-discovery

LINEAL

Real Estate Tech

docket

Monitoramento e Extração de Dados Públicos

invenis Jusbrasil escavador EXYON ATIVA upLexis
 QCREDVALUE LÊME botmax advise Bonnjur Kronoos
 ethquo COD/LO EXPEDIT AP INFORMAÇÃO anytask
 Inspira sigalei predictus Intelivix Neoway Alerte
 oyslr DATA MUNDUS AVISO URGENTE Loy > BLUETAPE leaf

Resolução de Conflitos Online

MEDIAR 360 Acordos concilie
 CS ONLINE FindResolution
 resolvi pact AcordoFechado ARBRATO
 KOR mol arbitralis ADAM ACORDIA

Automação e Gestão Processual e de Documentos

netlex AS aDoc contraktor
 Overview JurídicoAI LegalPerformance DG+ NeuralMind+
 linte CORE JURIDICO justa legal MLAW taxly
 PAYCON UAI READ! DECOR Lexitech FÁCIL
 Gatta imagem Lexio escribe Loopex NaN

Gestão de Escritórios e Departamentos Jurídicos

Alkasoft LDSOFT EasyJur IviJur benner VIOS jus elaw finch
 TERRANOVA asklisa preambulo tech ORBO No Risk intelligenti
 YourOpenLegal Genebra Seguros beelegal brain law Ajud iilex XJUR LEGITIMVS
 t-legal SISEA aurum LEGAL CONTROL SEPEP PROJURIS ultimatum GR5
 Consult Expres código legal netview integrativo mylegal ADVBOX snap HARPA KEY
 lawsoft judiceoffice DATAJURI Basement elevia Legis STARTLAW
 espalder 10 account LAW TECNOZ twt GSI

Regtech

sigalei PRIVACY ACADEMY inteligov

Taxtech

TAXCEL

Faça você mesmo

LEXLY PepperLaw
 Como Registrar VERIFACT

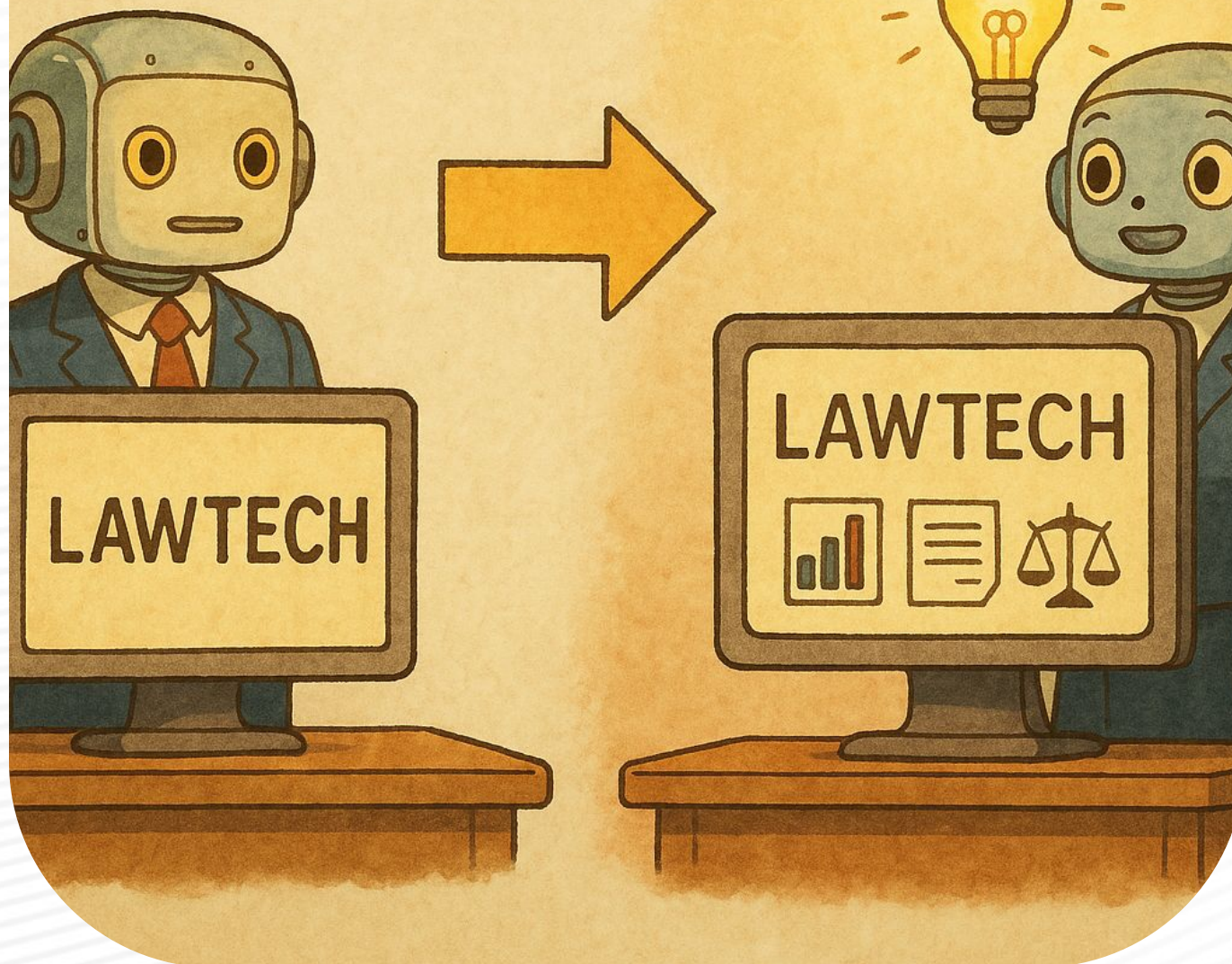
Rede de Profissionais

linklei SEUPERITO doc9
 MS freelaw
 qd quero meus direitos ETHOS forum Hub
 CORTEZ DE LEMMA APOIO I t've
 BRANDZ CDI Central de Diligências ADVOGADIA
 Correspondente Dinâmico SCA
 Leggal LegalPass

Veja os detalhes em [ab2l](#)

Antes da IA

Depois da IA



Área	Antes da IA	Depois da IA
Jurimetria	Análises estatísticas simples baseadas em dados históricos de tribunais. Exemplo: percentual de decisões favoráveis por tema ou juiz.	IA identifica padrões complexos, prevê comportamentos judiciais e sugere estratégias com base no contexto do caso (assunto, parte, foro, fase processual).
RPA – Automação de Processos	Robôs executavam tarefas repetitivas com regras fixas, como login em sistemas e envio de petições em massa.	Robôs com IA compreendem documentos, reconhecem prazos, priorizam tarefas e geram minutas jurídicas adaptadas ao caso concreto.
Extração de Dados Jurídicos	Extração limitada a campos estruturados de sistemas públicos. Exemplo: nome da parte ou número do processo.	IA lê documentos complexos (PDFs, sentenças, contratos), identifica teses jurídicas, cláusulas de risco e jurisprudência relevante, organizando tudo automaticamente.
Compliance e Due Diligence	Checklists fixos e análise manual por advogados, com cruzamento de dados feito parcialmente.	IA realiza varredura automática de riscos, analisa contratos em massa, identifica cláusulas críticas e aponta possíveis não conformidades em tempo real.
Atendimento ao Cliente / Chatbots Jurídicos	Chatbots com respostas padronizadas e limitadas, baseados em árvores de decisão.	IA entende linguagem natural, responde com base em grandes bases jurídicas, gera documentos e orientações personalizadas de forma conversacional.



Área	Antes da IA	Depois da IA
Gestão Documental	Arquivamento simples com base em nomes de arquivos ou palavras-chave. Pesquisa limitada e organização manual.	IA classifica documentos automaticamente, cria tags semânticas, entende o conteúdo jurídico e vincula documentos por tema e relevância.
Análise de Imóveis e Precificação	Avaliações baseadas apenas em critérios básicos como área, localização e média de mercado.	IA cruza dados econômicos, jurídicos, fiscais e urbanísticos para gerar precificações dinâmicas , considerando cenários de uso e investimento.
Busca de Imóveis	Filtros simples por preço, localização e tipo de imóvel. Resultados genéricos.	IA recomenda imóveis com base no perfil do usuário , intenção de uso (moradia, locação, investimento) e riscos jurídicos associados ao bem.
Due Diligence Imobiliária	Pesquisa manual por advogados ou corretores em cartórios, sites públicos e documentos físicos. Processo demorado e sujeito a falhas.	IA cruza bases públicas e privadas, analisa certidões, registros e históricos, e gera laudos automáticos de due diligence com alertas de risco, ônus e sugestões preventivas.



